

# 今月の現場

No.164 Mさま邸 改修工事

## Before

【築35年のMさま邸】能登半島地震の影響により地盤沈下  
水道管破裂などの被害に遭われ、ご連絡をくださいました。  
長年暮らしてきたご自宅でも今後“安心”して暮らせるように  
改修工事のご依頼です。



ご自宅が最大25cmも傾いてしまいました。

## Works

幸いなことに家の中の被害は少なく…

建物は、ほぼそのまま状態での

「ジャッキアップ工事」です。⚠



始めに養生。そして、床下で作業するため  
床をはつります。(配管が通っているので  
注意)ジャッキSetの準備です。

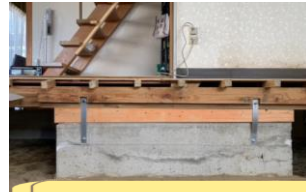
数種類のジャッキを使い分けてSetします。



建物と基礎を  
切り離していきます。



仮の板をかませながら  
少しずつジャッキアップ。  
水平な高さになるまで、  
この作業を繰り返します。



そして、木の調整土台に入れかえ…



今回の工事では、  
約3日間かけて水平な高さになりました。



鋼製束で  
補強もしっかりと。

配管工事



基礎の塗り直し…



床を張り綺麗に仕上げます。

## After



家の中も元通りです。



改めて“安心”して  
暮らせるご自宅へとお手伝いをさせていただきました。



住まいのことなら何でもお気軽にご相談ください

いーじホーム  
株式会社 健工舎イガワ



076-242-3910