

今月の現場

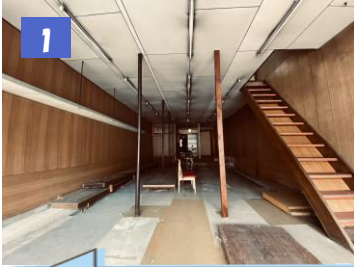
No.163 Iさま邸 改修工事

Before



【明治からの建物 Iさま邸】

2つの建物を繋いで出来た店舗併用住宅でしたが、お店は閉店し現在は空き家状態に。今後この建物をどのように活用したら良いのかと相談があり、息子さんが安心して住めるお宅へとリフォームすることになりました。



1 建物を支える「鉄の柱」が傾いてしまった長い店舗スペース階段は2つありました。

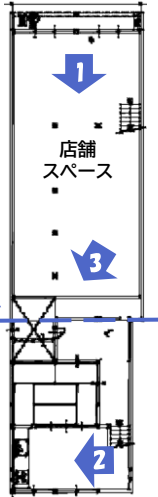


2 夏は暑く・冬は寒い老朽化の進んだ台所



3 繋ぎ目は危険な段差がたくさんありました。

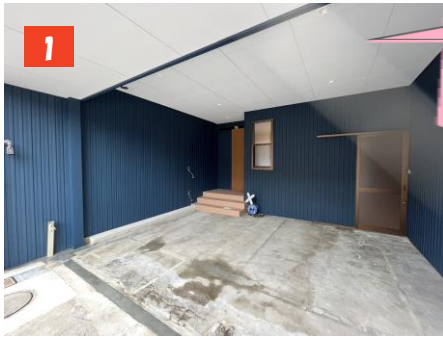
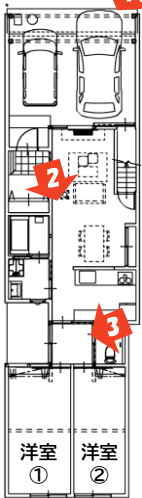
1階



繋ぎ目

After

1階



1 旧店舗スペースの一部をガレージとして使い、また階段下の空間もタイヤ等が収納出来るようにしました。



2 リビングから洋室へ、一直線に。両端の窓を開けると気持ちの良い風が通ります。



3 繋ぎ目だった場所はお部屋を繋ぐホールに。出入口を上吊り式タイプの引き戸にすることで床面がフラットでバリアフリーになります。

2階 あまり使用しないとのことと階段は1つに、ほぼそのままの状態とコストダウンになりました。



「補助金」対象住宅

- ◎ 先進的窓リノベ2024事業
- ◎ 子育てエコホーム支援事業
- ◎ 給湯省エネ2024事業

補助金の手続きは当社でさせていただきます。詳しくはお気軽にご相談下さい。

【断熱・バリアフリー改修】で
“安心”出来る住まいへと
お手伝いをさせていただきました。



住まいのことなら何でもお気軽にご相談ください



076-242-3910