

今月の現場 No.143 Nさま邸 改修工事

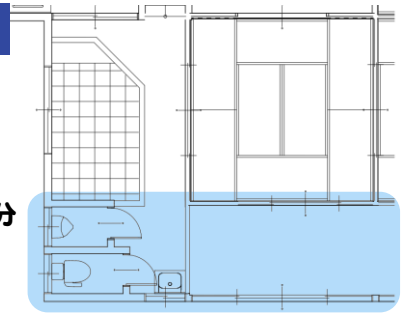
Before



Nさま邸のご主人より生活スタイルの変化により『2階にある寝室を1階に移動したい』とのご相談を受けました。そこで、縁側を利用し増築すること!! この機会に洗面所とトイレもリフォームすることとしました。



改修前



改修部分

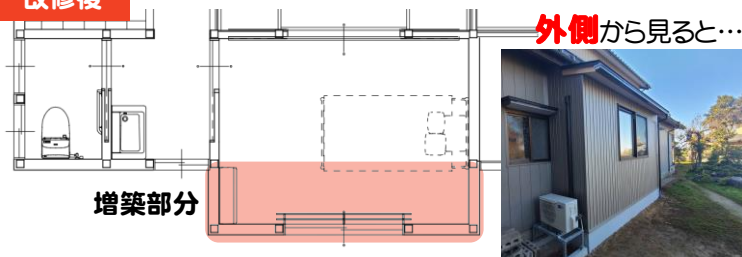
After



6帖の寝室に柔らかな光を取り込む事の出来るすりガラス引き戸を新設。直ぐにトイレ・洗面所へ行けるようにしました。窓からの景色は縁側の時と同じ、お庭を眺める事が出来ます。



改修後



外側から見ると...

増築部分

2階から1階へ...住み心地の良い住まいへのお手伝いをさせて頂きました。



洗面台には収納鏡も付き、使い勝手もバツグン!!洋式トイレのみにし、出入口の幅も拡張。段差もなくなりとても快適です。