

### 工事前



加工場が手狭になり、別々の場所にあった事務所と統合するため、新社屋を建築することになりました

### 工事中



土の中にコンクリートの杭を埋設する地盤改良を行いました



建前の様子…良いお天気に恵まれ順調に工事が進みました

### 工事後

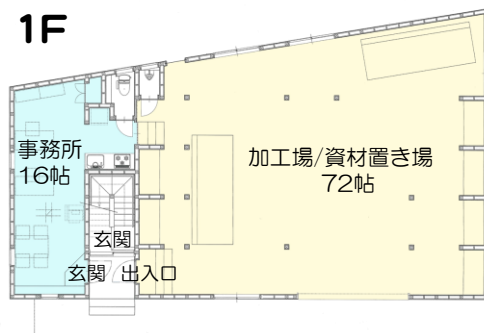


庇ではなく、1.3mのパラペット（低い立ち上がり壁）を作りました。雨に濡れず、雪も落ちてこないで安心&快適です

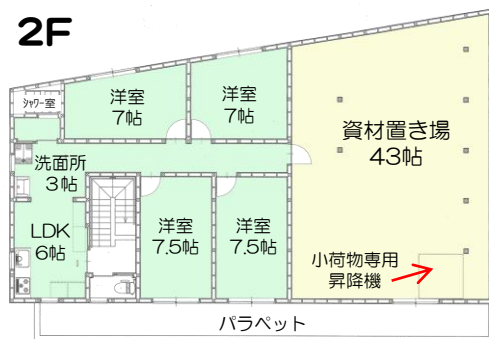


管理しやすいよう事務所、社員寮、加工場の入口を一か所に設計しました

1F



2F



加工場・資材置き場



小荷物専用昇降機



事務所とミニキッチン



2階は外国人技能実習生の寮になっています



### (株)森板金工業さま

屋根や雨樋など板金工事を行う  
当社の協力業者さんです

- ・金沢市諸江町中丁409-1
- ・076-222-3410

とても厚厚な、昔気質の職人  
でもある社長さんです！

