

# 今月の現場

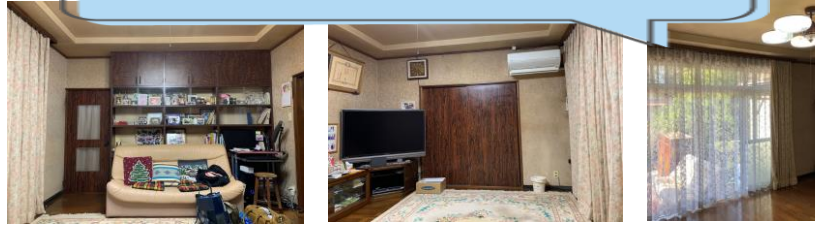
No.123 Sさま邸改修工事

## 工事前

仏間へはこのルートのみ

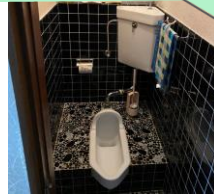


傾斜地に建つSさま邸。自然沈下により、リビングの床が傾いていました。また部屋の南面には大きな掃き出し窓があり、そこから暖気が逃げてしまい寒いというお悩みがありました



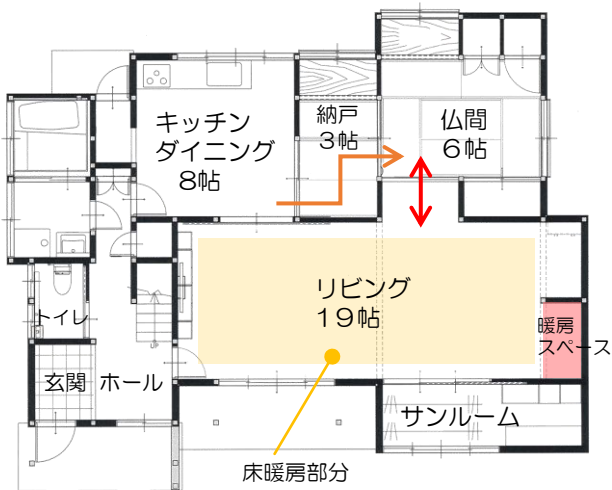
トイレは和式と洋式の2か所ありましたが、和式はほとんど使われていませんでした

仏間へは、台所から納戸を通してしか行けず、活用できずにデッドスペースになっていました



- ① 玄関ドアの交換
- ② トイレを一つにする
- ③ リビングは傾斜をなくし、隣りの和室と一部屋にする
- ④ 縁側はサンルーム兼クローゼットに
- ⑤ 仏間はリビングから出入りできるように

## 工事後



リビングには奥様ご要望の床暖房を全面に施工しました寒い冬も足元ポカポカで快適です



旦那様の憧れだったペレットストーブを置くスペースは、防火のため壁にタイルを張りました



以前のドアは室内側の結露がひどく断熱玄関ドアに取り替えました



サンルームの奥には収納棚を設置しました



トイレは段差がなくなり、広く明るくなりました



仏間へはリビングからも行き来ができるようになり、客間やセカンドリビングとしても活用できるようになりました



リビングの窓は開口部を少し小さくして、高性能の樹脂窓に取り替えましたS様邸はグリーン住宅ポイント制度の対象工事です

「グリーン住宅ポイント制度」が始まっています 対象となる断熱改修工事などは是非この機会に！ 詳しくは当社までお気軽にご相談ください

住まいのことなら何でもお気軽にご相談ください



TEL.242-3910