

今月の現場

No.92 「和乃菓ひろの」さま
店舗付き住宅 新築工事



店名を「広野菓子店」から「和乃菓 ひろの」へと変更され、9/5に移転リニューアルオープンされました。

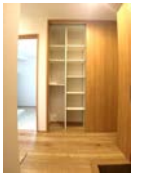
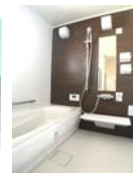


裏には工場があります

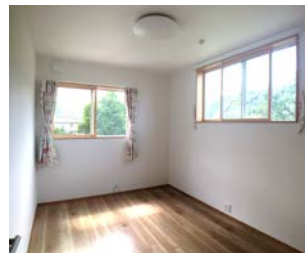
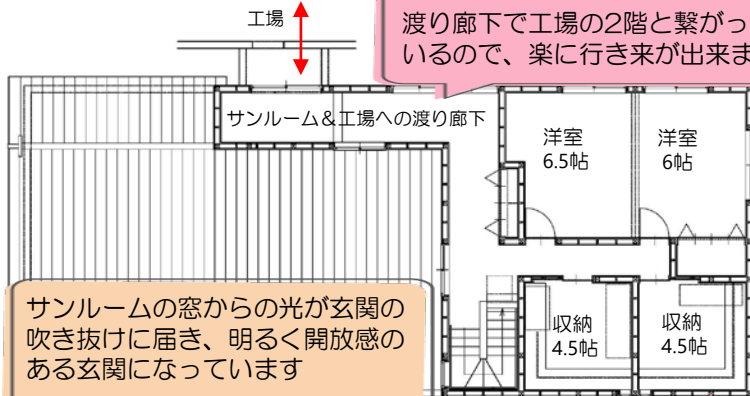


お施主様の「気軽に普段使いのお菓子として利用して頂きたい」とのお考えにより、お客さまが自由に商品選んで取れる方式になっています

リビングダイニングには、無垢材(檜)を使用しました。未晒し蜜蝋ワックスで仕上げ、汚れも付きにくくなっています

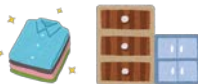
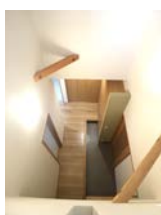
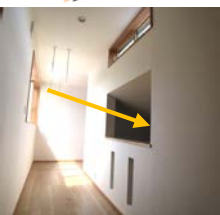


渡り廊下で工場の2階と繋がっているため、楽に行き来が出来ます



サンルームの窓からの光が玄関の吹き抜けに届き、明るく開放感のある玄関になっています

親世代と子世代、別々の収納部屋を作り手持ちのタンスが収まるようにしました



和乃菓 ひろの

白山市鶴来大國町ホ88-1
電話：272-0313 定休日：火曜日
営業時間：9：00～18：30



小堀酒造店（萬歳楽）さんとのコラボで生まれた「菊酒まんじゅう」や、さっくりとした生地に程よい甘さのこしあんがおいしい「あんどーなつ」などが人気の鶴来で3代続く和菓子屋さんです