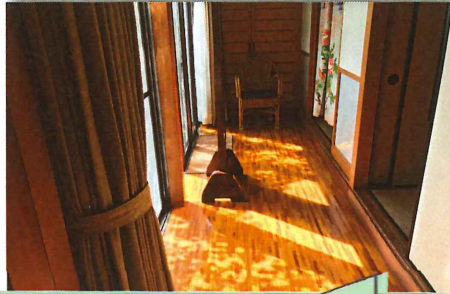


Mさま邸 床張り替え工事

工事前



集成材
薄い木材を
接着剤で
貼り合わせた
もの↓↓



フローリング（集成材）の
接着剤が、経年劣化により
剥離してきていました

そのため床の硬度が弱くなり、
根太(ねだ)のない部分を踏むと
沈みを感じるようになっていました

工事後



元のフローリングの上から
滑りにくくワックスがけが不要の
新しいフローリングを張りました



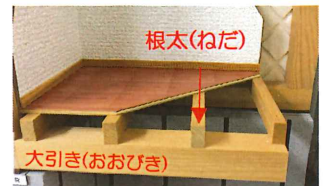
ギーギー
ミシミシ

床鳴りの原因とは??

いろいろな原因で、実(さね)が
こすれて音が鳴ります



- 床材の伸びや縮みですき間が出来て、さねがこすれる
- フローリングの繋ぎ目(さね)を止めている釘が、こすれる



- 根太や大引きが乾燥などにより縮んだりねじれ、そのため根太と根太の間の床がたわみ、さねがこすれる

床鳴りや床の沈みでお困りの際は
お気軽にご相談ください

Hさま邸 水栓金具取替工事

工事前



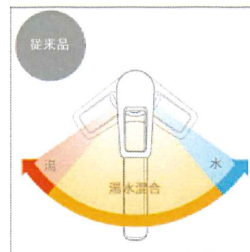
常に台座部分から
水がにじんでいました

工事後

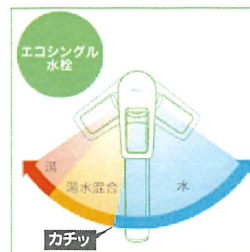


カチッと手応えがあるので
お湯と水の切り替えが
はっきり分かります

えっ?! 水のとまりが「お湯」を使っていた?!



従来品のレバー中央部では
水とお湯が混ざって出ます。
しゃもじを濡らすだけで
ムダに給湯機が作動して
いました。



エコシングル水栓なら
レバー中央部まで水がでます。
水とお湯の境が分かるので、
無意識に使っていたお湯の
ムダ使いを防ぎます。