

### 外観



クローゼット代わりに使えるLDKに隣接した2.5帖のサンルーム



### LDK



### 和室とリビング



### 和室



### 浴室

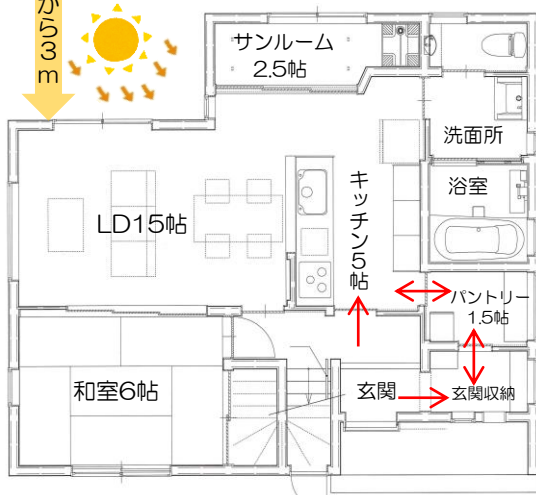


タオルハンガーを2本上下に取り付けました  
下段はバスマット用です



玄関収納の横には1.5帖のパントリーがあり、買物帰りの際、とても便利です

隣家に囲まれた土地のためリビングに光がたくさん差し込むよう、南面の境界から3m空けて建てました



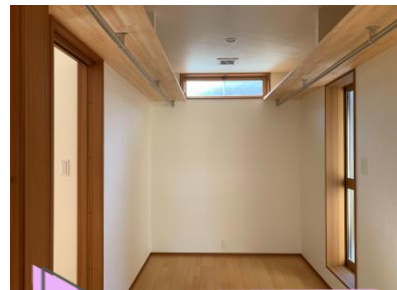
主寝室のクローゼットは奥行91cm。布団などをたくさん収納できます



ウォークインクローゼットの出入口を主寝室と廊下の2か所に設け、朝晩の着替え動線もスムーズ。さらにバルコニーにも出入りできます



### ウォークインクローゼット



ウォークインクローゼットを2階の中央に配置することで、家族みんなで共有出来て便利。子供部屋にクローゼットを設ける必要がなく部屋を広く使えます

### 主寝室



### 2Fトイレ



### 子供部屋



### バルコニー

