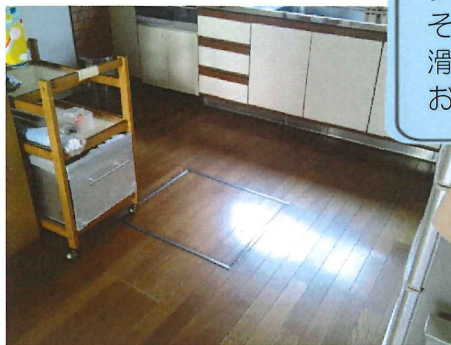
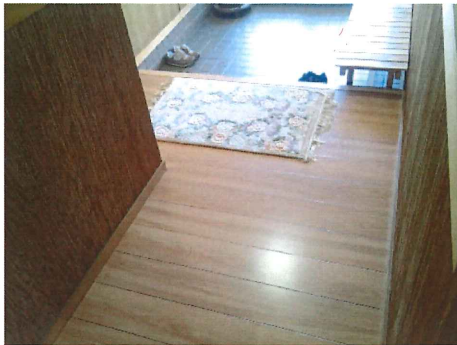


工事前



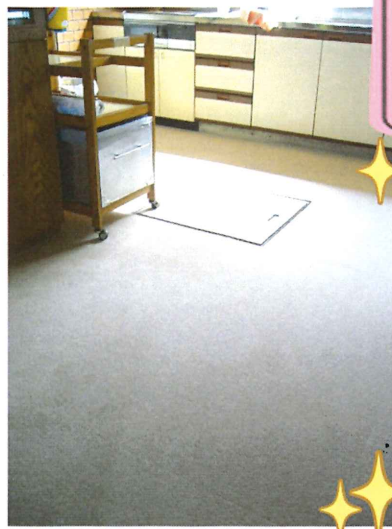
Kさま邸の床はペット対応のフローリングでしたがそれでも愛犬のチャコちゃんが滑って歩きにくいというお悩みがありました



ツルツルして滑るワン

フローリングはペットにとっては床を上手く踏みしめられず、股関節を痛めたり、骨や骨格に影響が出たりするなど、ケガのもとになることがあります。

工事後



玄関から廊下、縁側と台所の床に、1枚ずつ剥がして洗える**タイルカーペット**（東リ：ファブリックフロア）を貼りました
・1枚の大きさは50cm角です

ペット対策の床材に求められるもの

- ・滑りにくい
- ・汚れにくい
- ・（粗相などの汚れの後）変色しにくい
- ・傷が付きにくい

おすすめ！

東リのタイルカーペットはこれらの条件にピッタリ！

東リ ファブリックフロアの主な機能性	防災	燃えにくい（日本防火協会の定める防災性能試験をクリア）
	制電	帯電防止加工により、静電気の発生や帯電を防止
	防ダニ	ダニの繁殖を抑制（ポケット効果といってカーペットはフローリングに比べてハウスダストが舞い上がりにくい）
	防汚	フッ素系樹脂加工により撥水・撥油性があり、こぼしても染みこみにくい 汚れた部分だけを剥がして 洗えます
	遮音	衝撃音を低減させ、近隣や下の階へと響く生活音を緩和
	防滑	裏面には特殊加工がしてあり、床に吸着して ズレません 何度でも 貼ったり剥がしたり することが出来ます
	消臭	ペット臭やタバコ臭、アンモニア臭などの生活臭を吸着し安全な物質に分解。エアファイン加工は洗浄しても長続き

（その他の機能性：遊び毛が出にくい、床暖房のフローリングの上でも使える）
※ 機能性はカーペットのタイプによって若干異なります。



柔らかい肌触りで
ご主人さまの
足にも優しく
快適ワン

ミニ情報



肉球の間にはみ出た毛をカットしたり、爪の伸び過ぎを防ぐことで、滑りを防止することも出来ます



もう滑らなくて
歩きやすいワン