

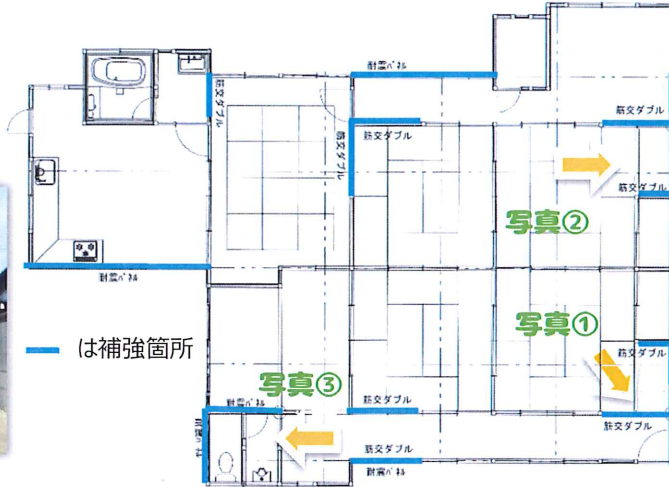
今月の現場

当社で施工した
工事をご紹介
No66
(株)健工舎イガワ
金沢市久安 4-17
242-3910

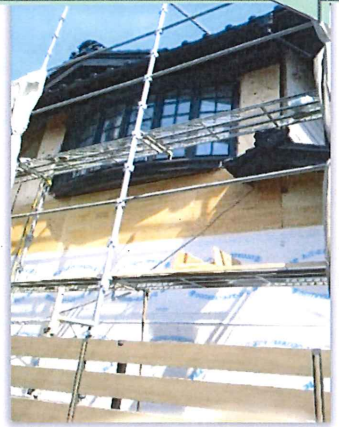
Nさま邸耐震工事



古い住宅のため、構造上
地震に耐えられる強度がなく
耐震工事を行いました



外壁を取り外した後、耐震ボードを
柱にしっかりと張りつけて補強し
新しく外壁を張ります



家の四つ角に、壁をバランス良く配置することが肝心！

工事前 写真①(和室)



床の間の横の書院障子を
壁面に変更します

工事中



水平力に
抵抗するための
補強材です



ダブル筋交いを入れ、筋交い金物で補強

工事後



床の間の横は強い壁(耐力壁)になり
耐震強度がアップ！

写真②(和室)



隣の和室も同じように
書院障子は壁面にして
こちらの床の間は押し入れに変更



ダブル筋交いを入れた耐力壁

写真③(トイレ)



タイルの壁も補強して
クロス張りの壁に変更
手すりも取付け温かい快適なトイレに変わりました

